

# МКОУ «ЯКШУР – БОДЬИНСКАЯ ШКОЛА – ИНТЕРНАТ»



ЯКШУР-БОДЬИНСКАЯ ШКОЛА-ИНТЕРНАТ  
Муниципальное казенное общеобразовательное учреждение





- **С 2013 года** – республиканская пилотная площадка по введению ФГОС
- **2013 – 2015 г.** – «опорная площадка» ИПК и ПРО УР по введению ФГОС НОО
- **С 2014 года** – апробация ФГОС ОВЗ
- **С 2015 года** - пилотная площадка РГПУ им. Герцена, г. Санкт – Петербург по апробации комплекта учебно – методических материалов для детей с нарушениями зрения



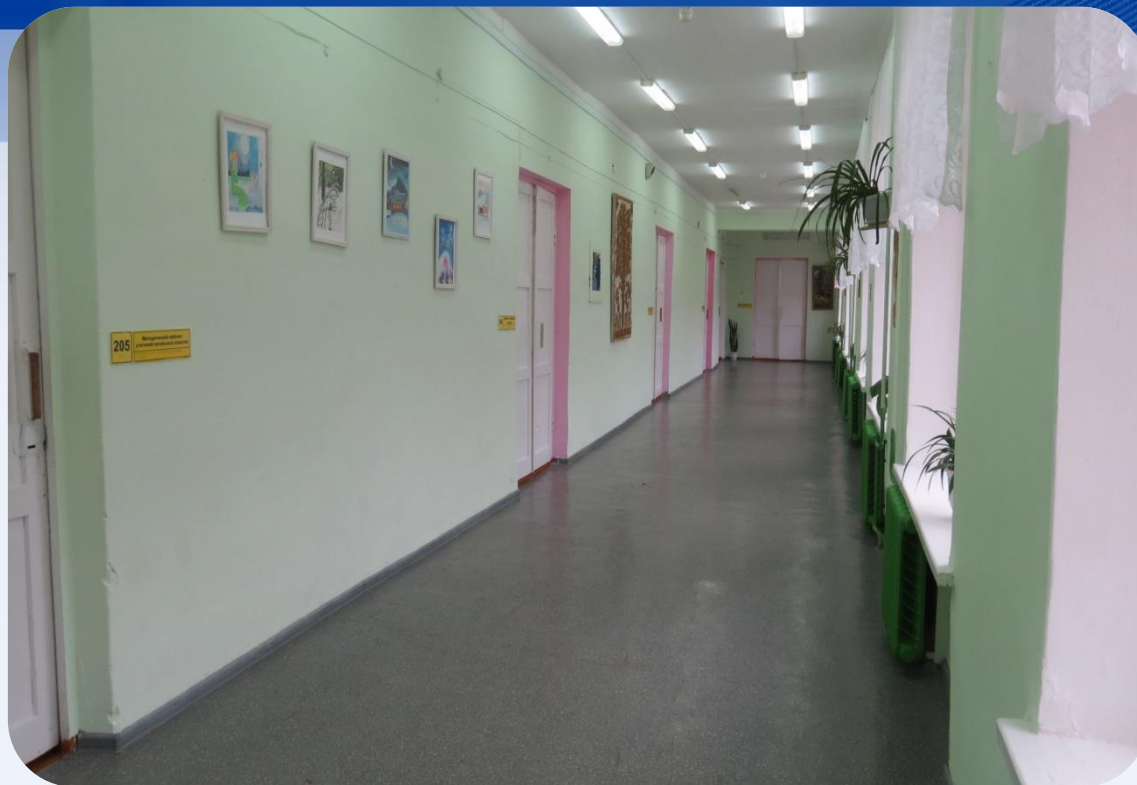
# ПЕДАГОГИЧЕСКИЙ КОЛЛЕКТИВ





ЯКШУР-БОДЫНСКАЯ ШКОЛА-ИНТЕРНАТ  
Муниципальное казенное образовательное учреждение





**КАБИНЕТ ИЗО**



**КАБИНЕТ ТЕХНОЛОГИИ**



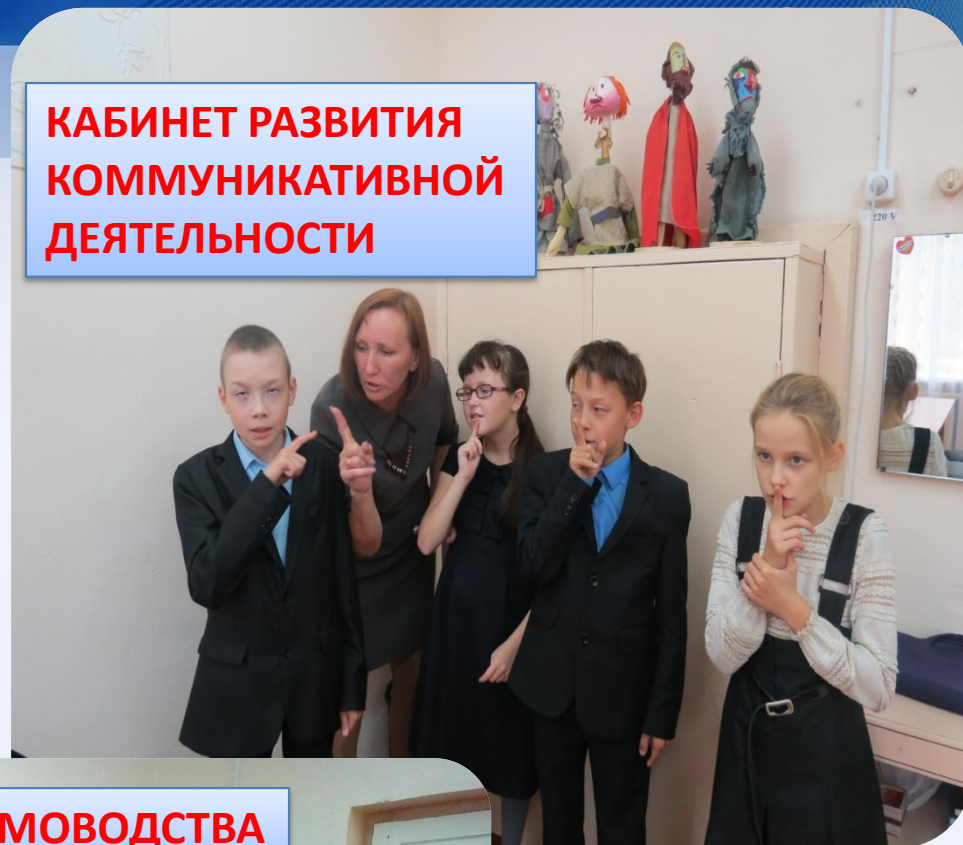
**КАБИНЕТ НАЧАЛЬНЫХ КЛАССОВ**



**КАБИНЕТ  
ПРОСТРАНСТВЕННОЙ  
ОРИЕНТИРОВКИ**



**КАБИНЕТ РАЗВИТИЯ  
КОММУНИКАТИВНОЙ  
ДЕЯТЕЛЬНОСТИ**



**КАБИНЕТ ДОМОВОДСТВА**





**КАБИНЕТ АФК**



**СПОРТИВНЫЙ ЗАЛ**



**КАБИНЕТ РИТМИКИ**



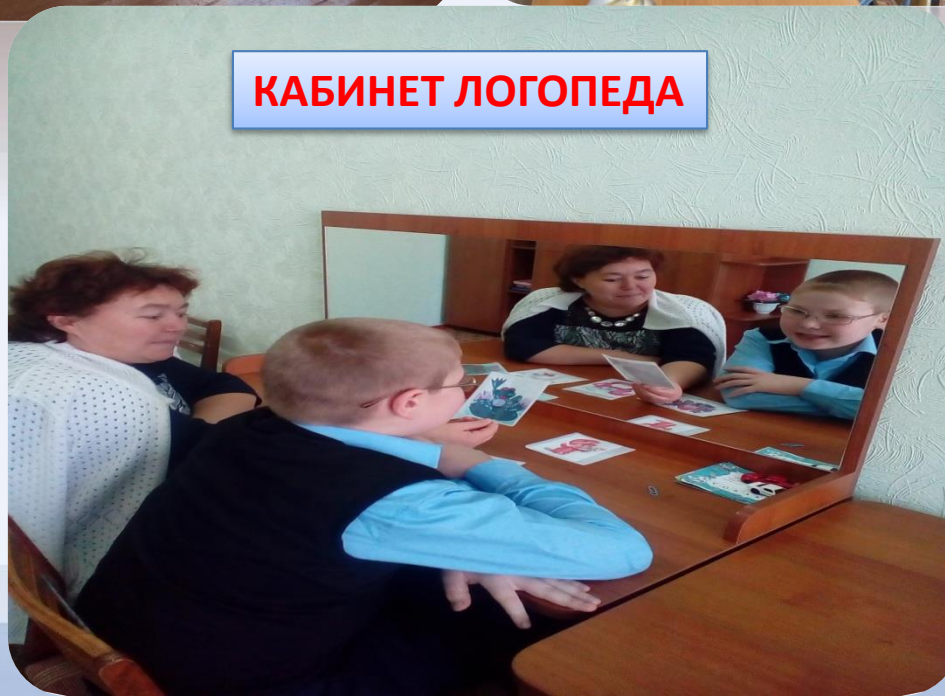
**КАБИНЕТ ПСИХОЛОГА**



**КАБИНЕТ ТИФЛОПЕДАГОГА**



**КАБИНЕТ ЛОГОПЕДА**





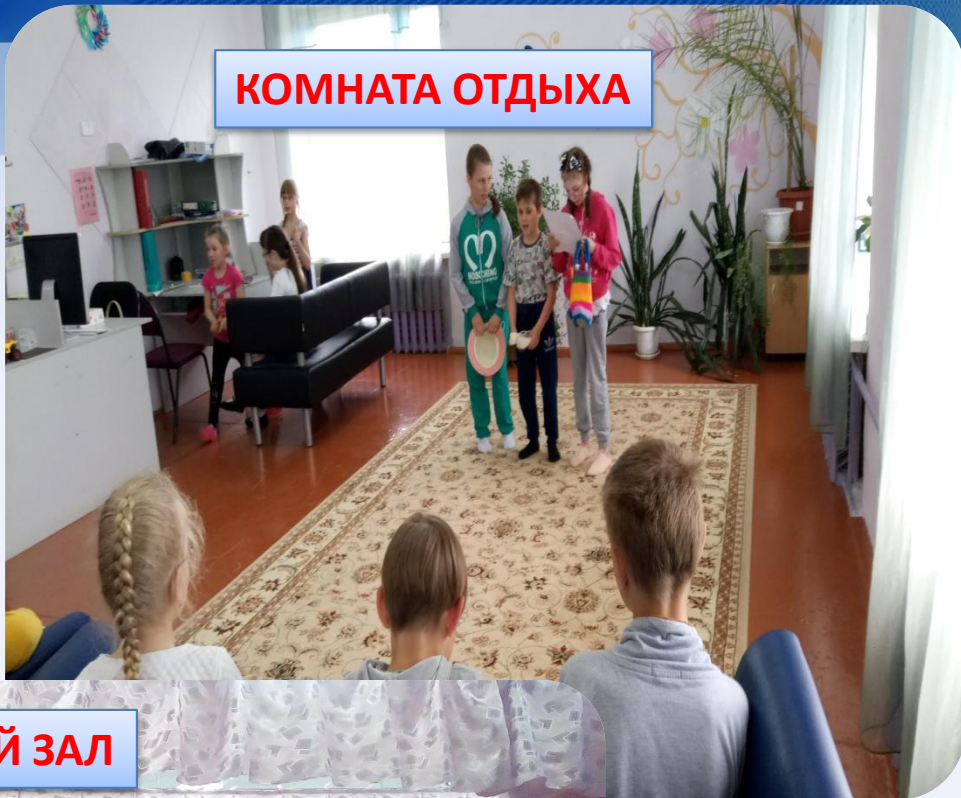
# КОМПЬЮТЕРНЫЙ КЛАСС



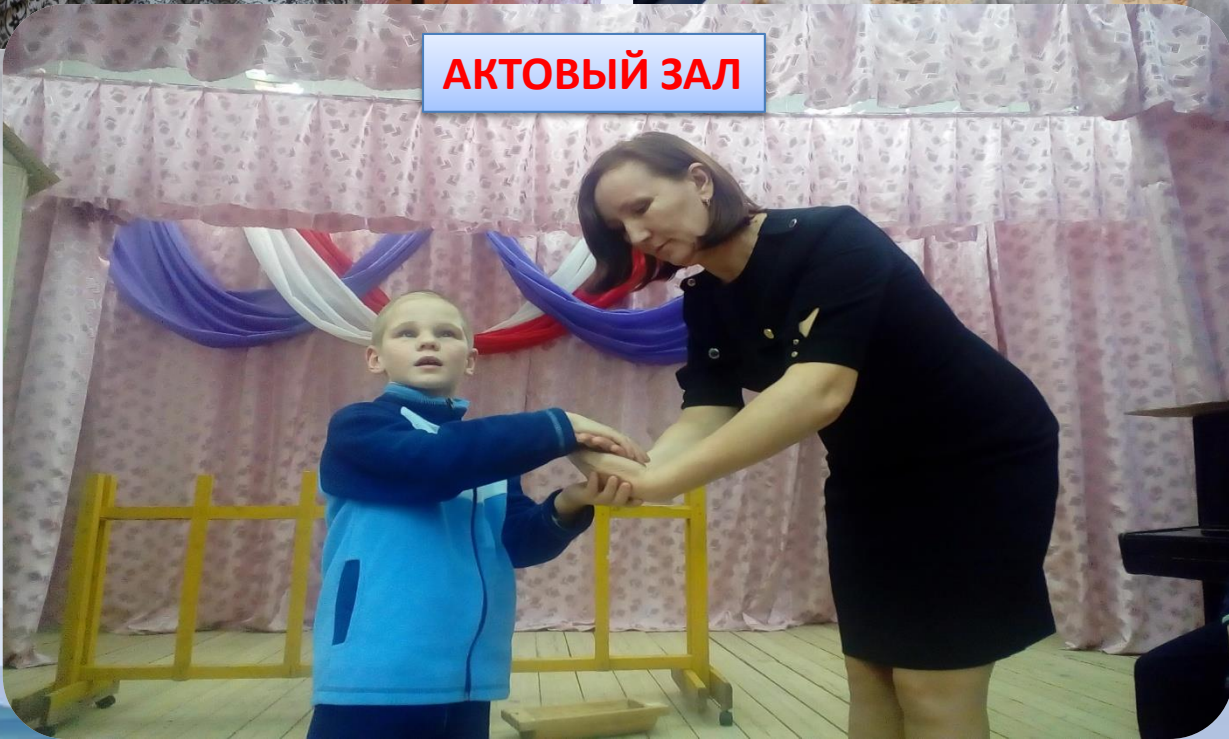
**ИГРОВАЯ КОМНАТА**



**КОМНАТА ОТДЫХА**



**АКТОВЫЙ ЗАЛ**





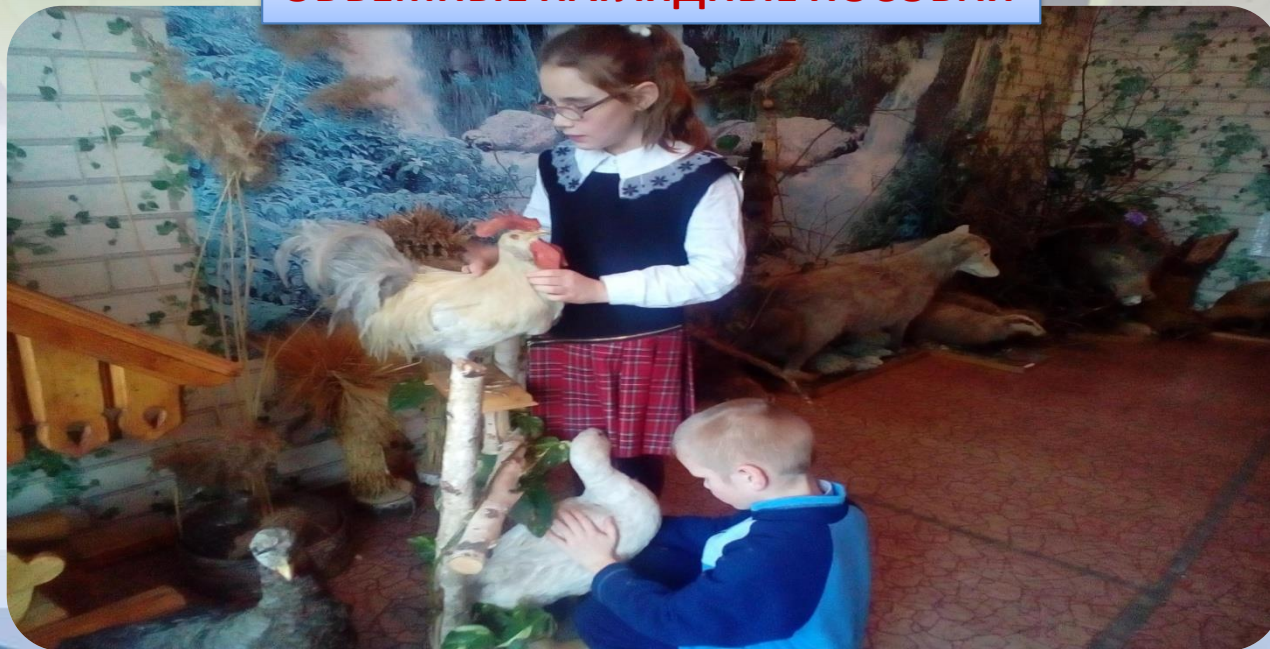
## ОФТАЛЬМО – ГИГИЕНИЧЕСКИЕ УСЛОВИЯ

- Рассаживание детей в классе с учётом зрительного диагноза,
- Соответствие мебели росту детей,
- Чередование видов деятельности,
- Учёт продолжительности непрерывной зрительной нагрузки,
- Проведение зрительных гимнастик с учётом патологии зрения,
- Комбинированное освещение,
- Светлая окраска учебных помещений и предметов оборудования,
- Особенности окон в помещении.

## НАТУРАЛЬНЫЕ НАГЛЯДНЫЕ ПОСОБИЯ



## ОБЪЕМНЫЕ НАГЛЯДНЫЕ ПОСОБИЯ



# БАРЕЛЬЕФНЫЕ И ГОРЕЛЬЕФНЫЕ ИЗОБРАЖЕНИЯ

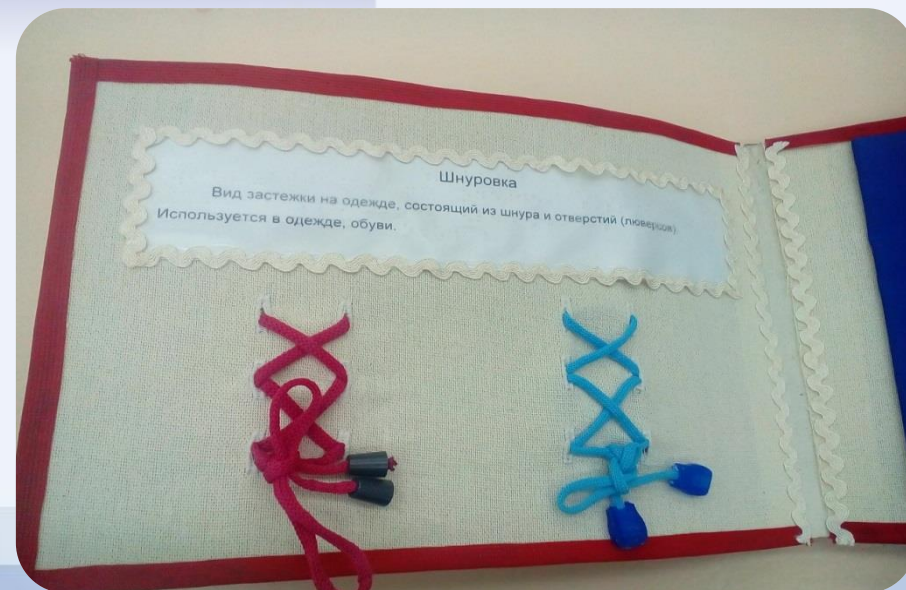


ЯКШУР-БОДИНСКАЯ ШКОЛА-ИНТЕРНАТ  
Муниципальное казенное образовательное учреждение





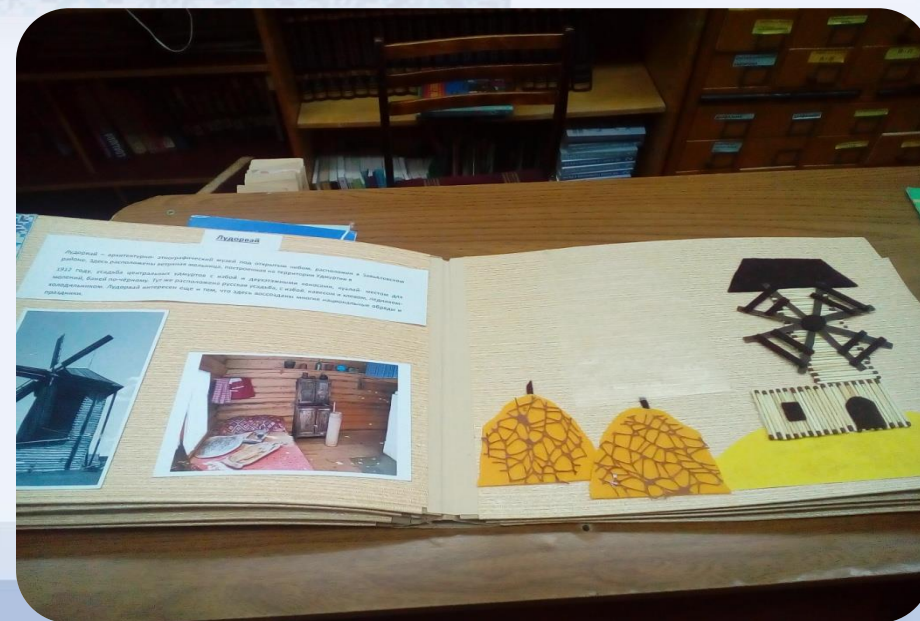
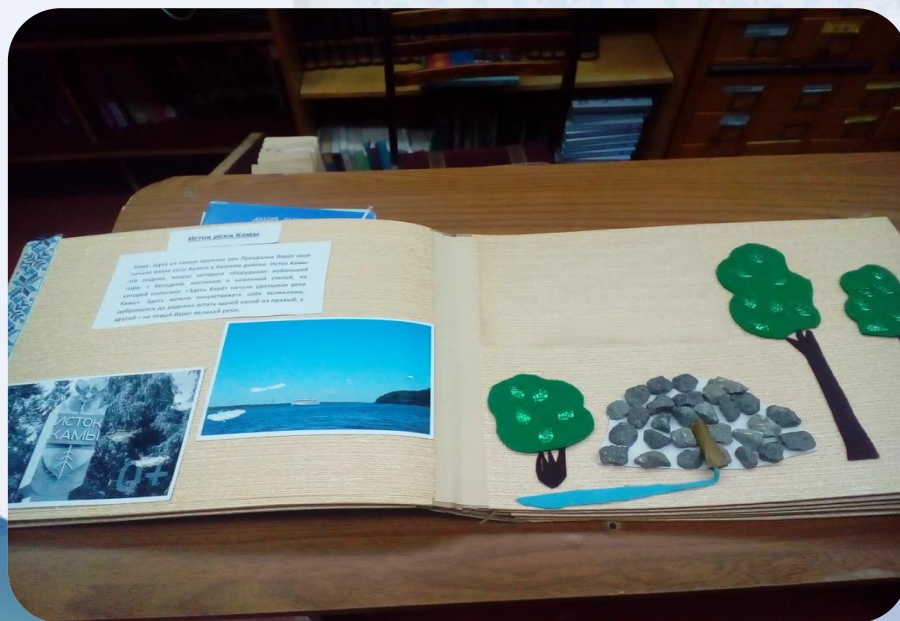
## ТАКТИЛЬНЫЕ КНИГИ

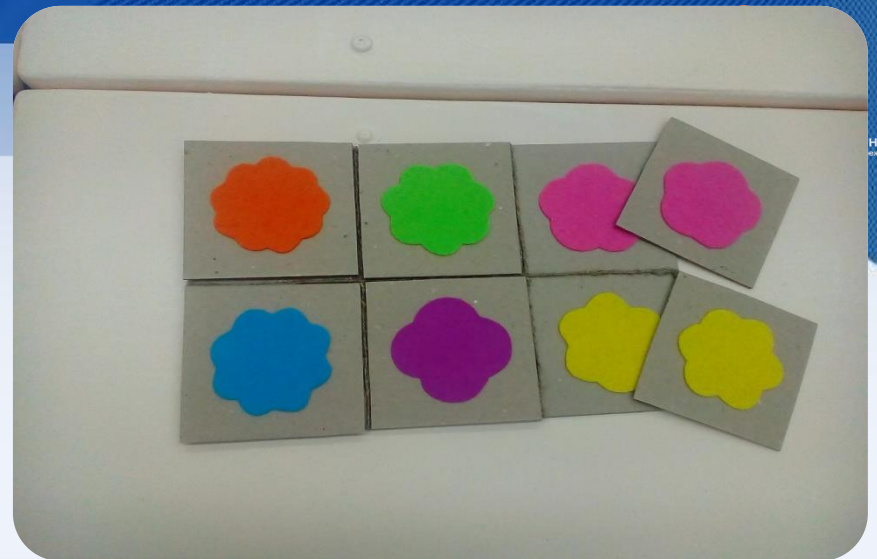




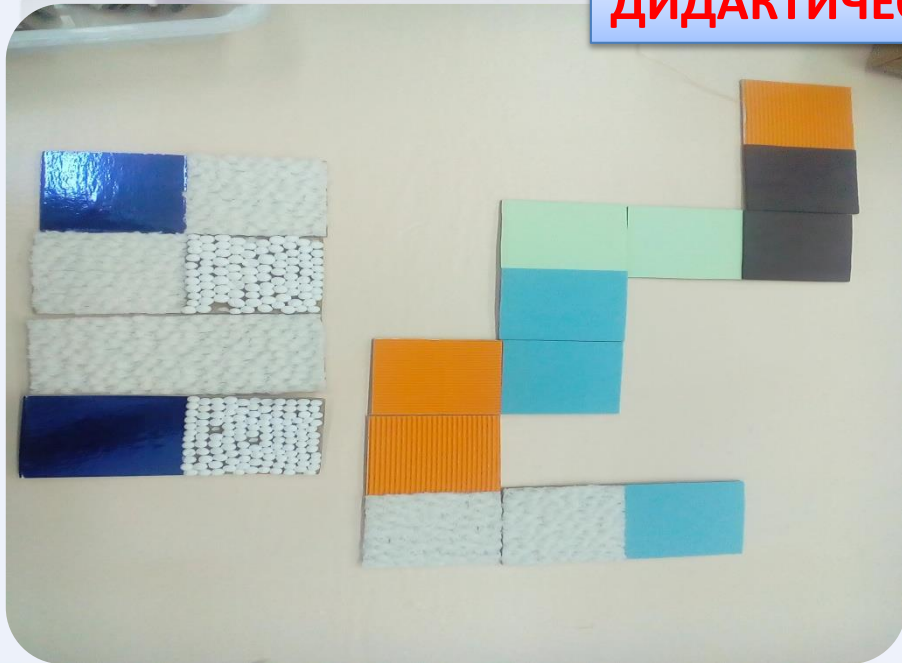


## ТАКТИЛЬНЫЕ КНИГИ





**ДИДАКТИЧЕСКИЕ ИГРЫ**





**ЛУПЫ**



**ОЧКИ**

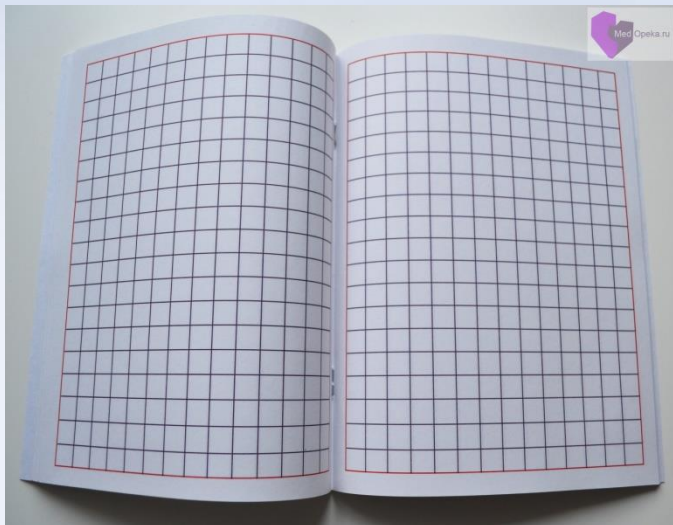


**ПОДСТАВКА ДЛЯ КНИГ**

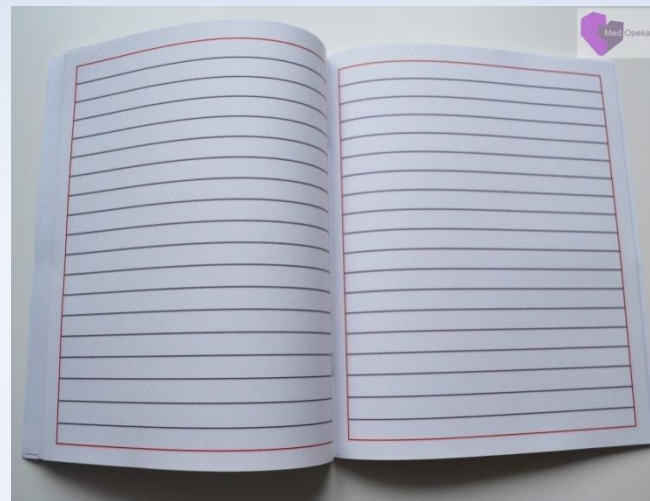
# ТИФЛОТЕХНИЧЕСКИЕ СРЕДСТВА ДЛЯ СЛАБОВИДЯЩИХ



ЯКШУР-БОДЬИНСКАЯ ШКОЛА-ИНТЕРНАТ  
Муниципальное казенное образовательное учреждение



**ТЕТРАДЬ В КРУПНУЮ КЛЕТКУ**



**ТЕТРАДЬ В КРУПНУЮ ЛИНИЮ**



**РУЧКА С ЧЁРНОЙ ПАСТОЙ ДЛЯ ПИСЬМА**



**РУЧКА С ЗЕЛЁНОЙ ПАСТОЙ ДЛЯ ЧЕРЧЕНИЯ**



# ТИФЛОТЕХНИЧЕСКИЕ СРЕДСТВА ДЛЯ СЛАБОВИДЯЩИХ

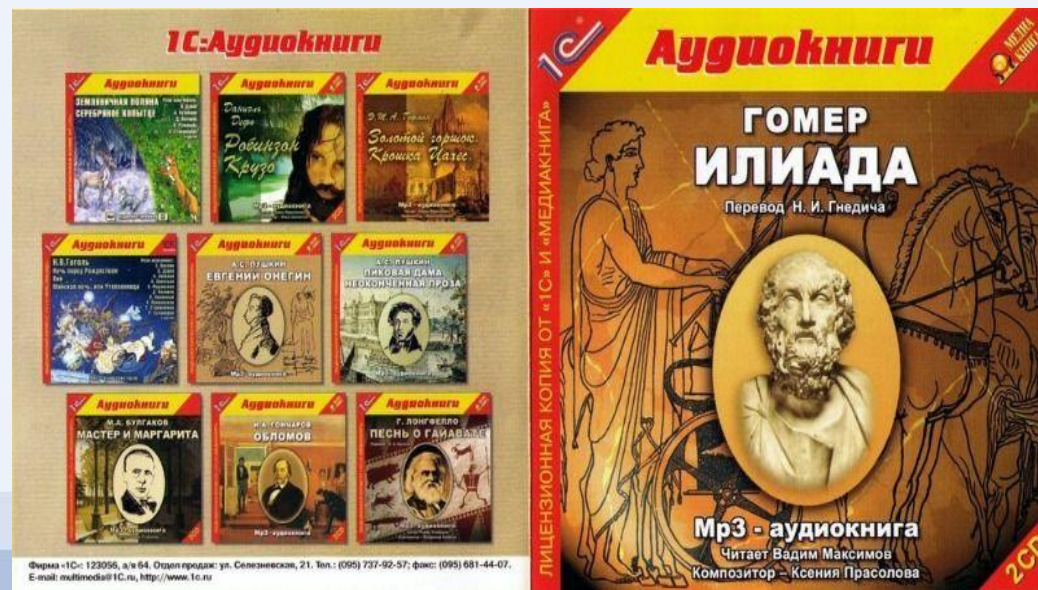


**ЭЛЕКТРОННАЯ ЛУПА**



## АУДИОКНИГИ

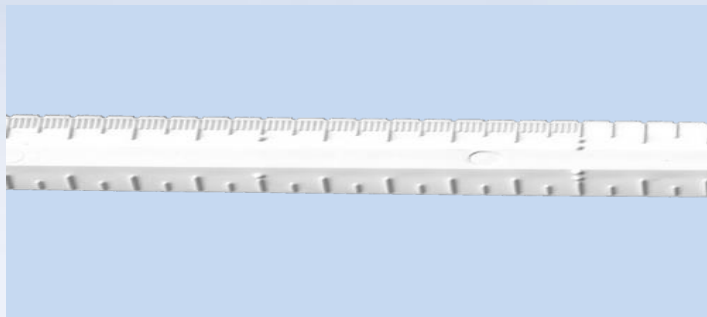
## ПРИБОР, ГРИФЕЛЬ. ТЕТРАДЬ ДЛЯ СЛЕПЫХ



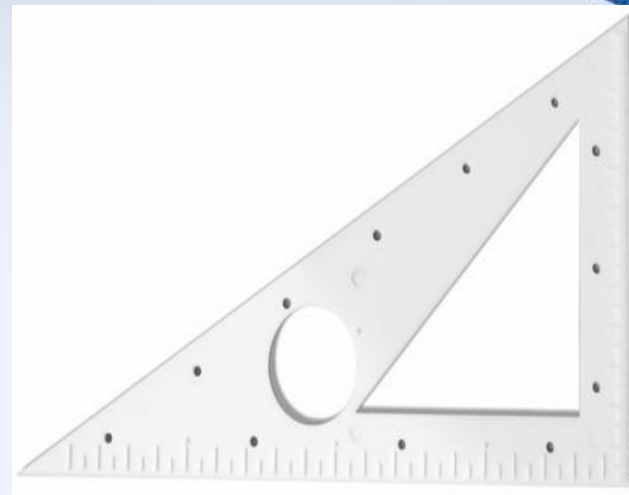
# ТИФЛОТЕХНИЧЕСКИЕ СРЕДСТВА ДЛЯ СЛЕПЫХ



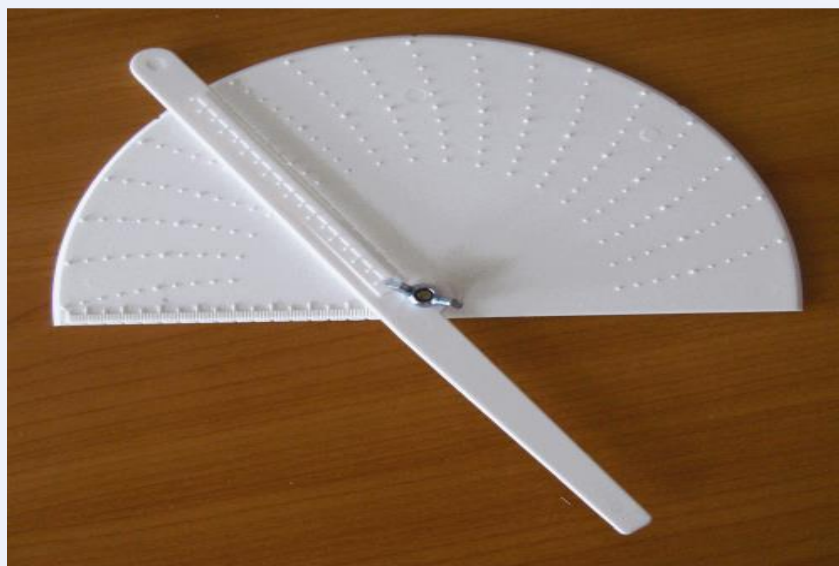
ЯКШУР-БОДИНСКАЯ ШКОЛА-ИНТЕРНАТ  
Муниципальное казенное образовательное учреждение



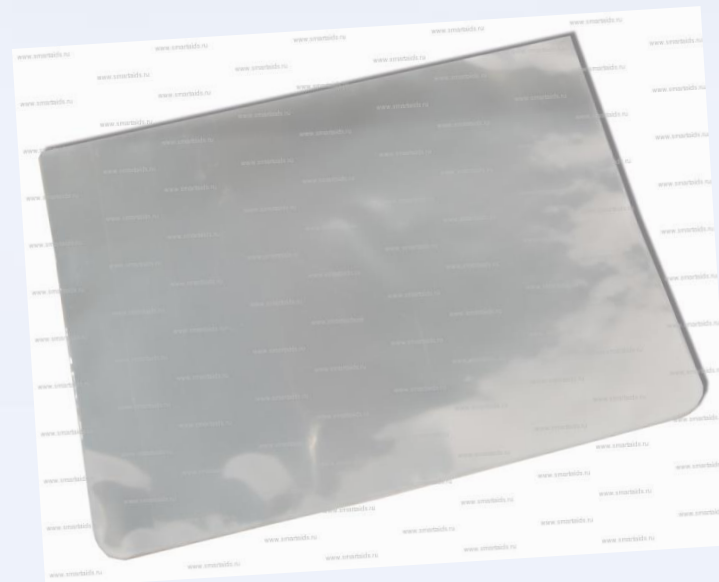
**ЛИНЕЙКА**



**ТРЕУГОЛЬНИК**



**ТРАНСПОРТИР**



**ПРИБОР ДЛЯ РИСОВАНИЯ И ЧЕРЧЕНИЯ «ШКОЛЬНИК»**



# ТИФЛОТЕХНИЧЕСКИЕ СРЕДСТВА ДЛЯ СЛЕПЫХ



ЯКШУР-БОДЬИНСКАЯ ШКОЛА-ИНТЕРНАТ  
Муниципальное казенное образовательное учреждение



УНИВЕРСАЛЬНЫЙ ЦИФРОВОЙ ПЛАНШЕТ

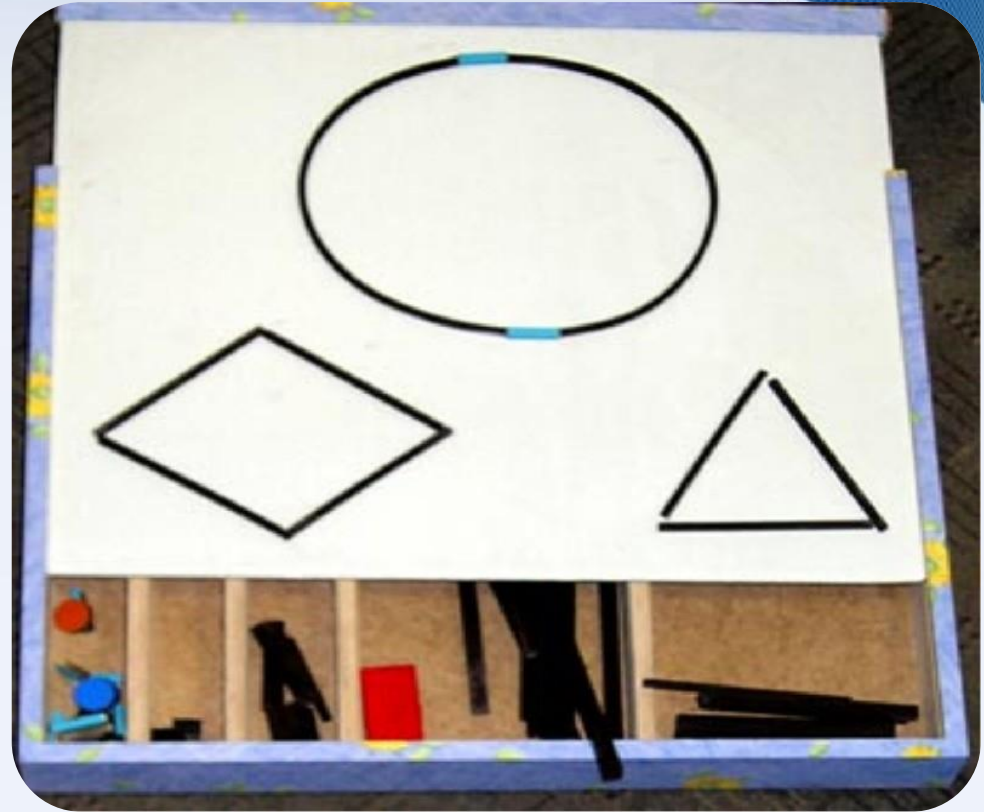
# ТИФЛОТЕХНИЧЕСКИЕ СРЕДСТВА ДЛЯ СЛЕПЫХ



ЯКШУР-БОДИНСКАЯ ШКОЛА-ИНТЕРНАТ  
Муниципальное казенное образовательное учреждение



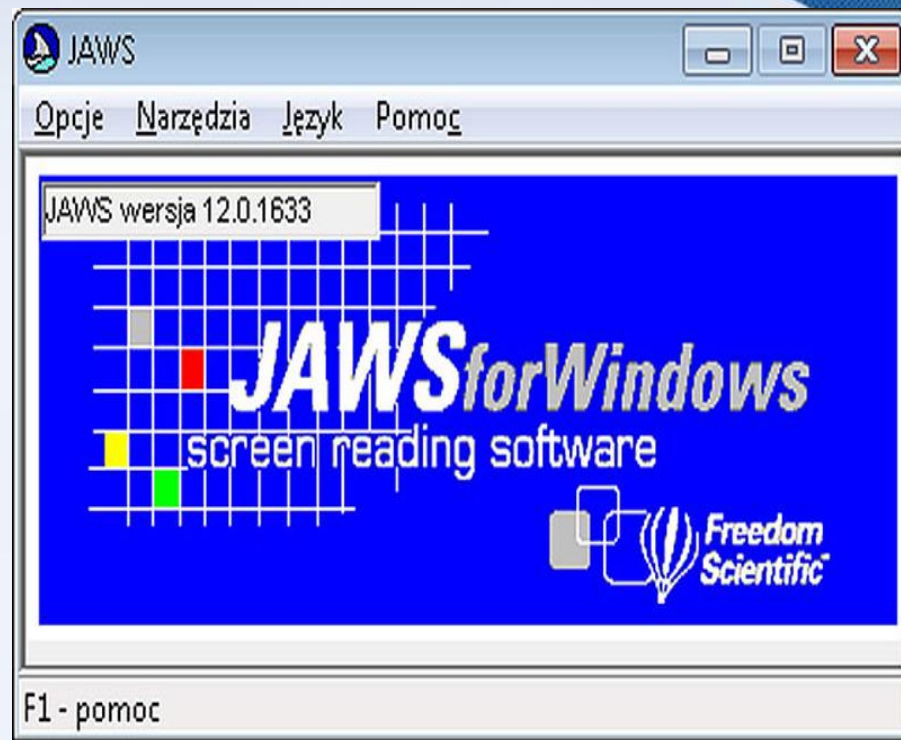
**ПРИБОР «ОРИЕНТИР»**



**ПРИБОР «ГРАФИКА»**



**БРАЙЛЕВСКИЙ ДИСПЛЕЙ**



**ПРОГРАММА РЕЧЕВОГО  
ЭКРАННОГО ДОСТУПА**



**ЧИТАЮЩИЕ МАШИНЫ**

# ТИФЛОТЕХНИЧЕСКИЕ СРЕДСТВА ДЛЯ СЛЕПЫХ



ЯКШУР-БОДЬИНСКАЯ ШКОЛА-ИНТЕРНАТ  
Муниципальное казенное образовательное учреждение



**ТРОСТИ**

# ТИФЛОТЕХНИЧЕСКИЕ СРЕДСТВА



ЯКШУР-БОДИНСКАЯ ШКОЛА-ИНТЕРНАТ  
Муниципальное казенное образовательное учреждение



**БРАЙЛЕВСКИЙ ПРИНТЕР**

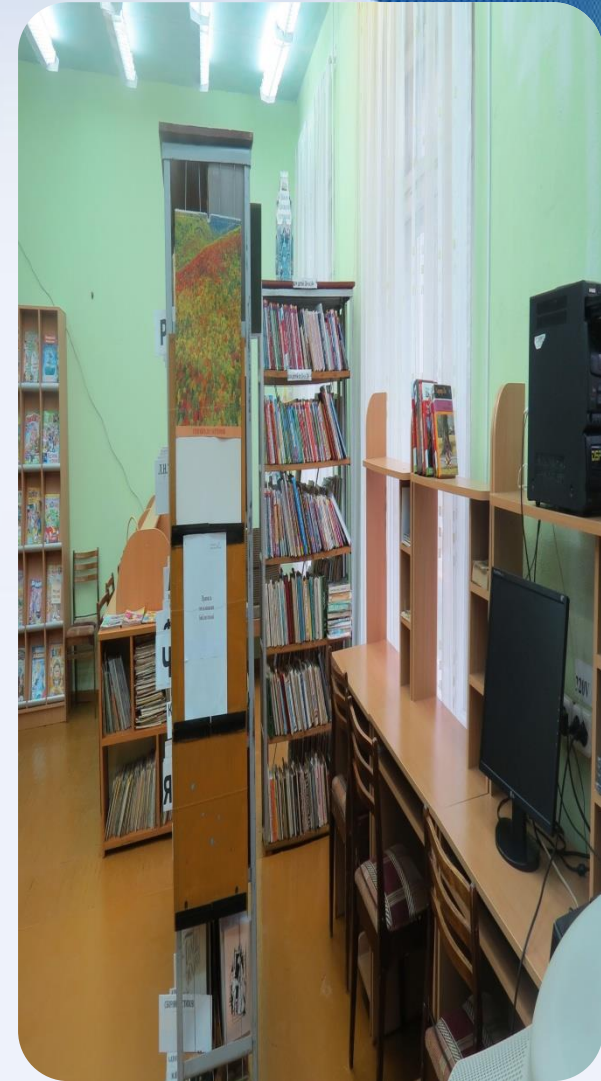


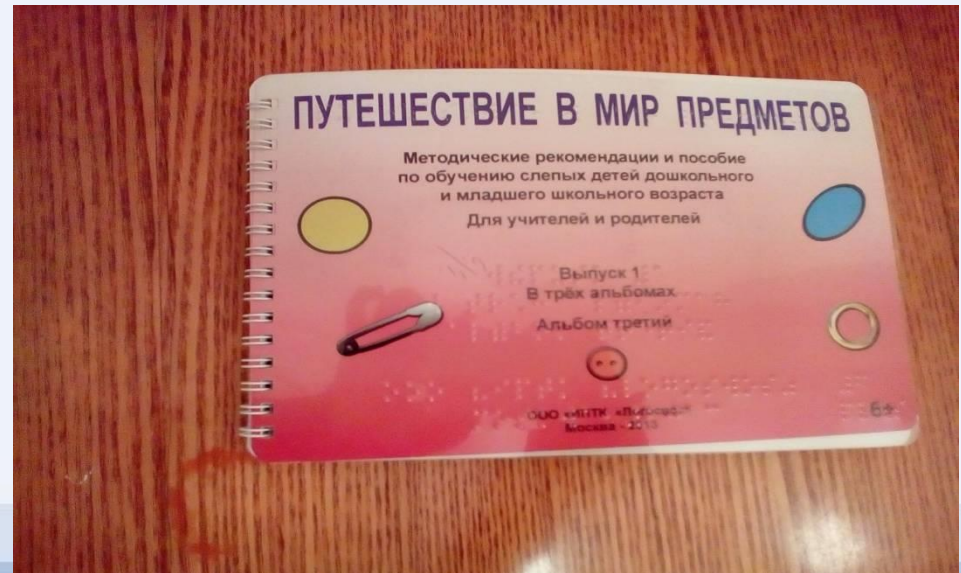
**ТЕРМОПЕЧЬ**

# БИБЛИОТЕКА



ЯКШУР-БОДИНСКАЯ ШКОЛА-ИНТЕРНАТ  
Муниципальное казенное образовательное учреждение







Концепция благоустройства территории

**Проект  
“ПОЧУВСТВУЙ  
СКАЗКУ”**






# Генеральный план парка



## Экспликация зданий и сооружений

1. Информационный стенд
2. Входная группа
3. Камень - указатель
4. Деревянная скульптура
5. Избушка Бабы- Яги
6. Клумба с лекарственными растениями, травами и цветами
7. Грядки с овощными культурами
8. Теплица для выращивания овощных культур (огурцы, помидоры и др.)
9. Скамейки со скульптурами из дерева
10. Прудик с фонтаном
11. Качели
12. Дерево желаний - дуб, скамейка вокруг ствола дуба
13. Мост через каменную речку
14. Альпийская горка с каменной речкой
15. Стол из древесного спила, скамейка
16. Декоративная мельница
17. Действующая печка
18. Грядки для зерновых культур (ячмень, овес, гречиха и др.)

## Условные обозначения

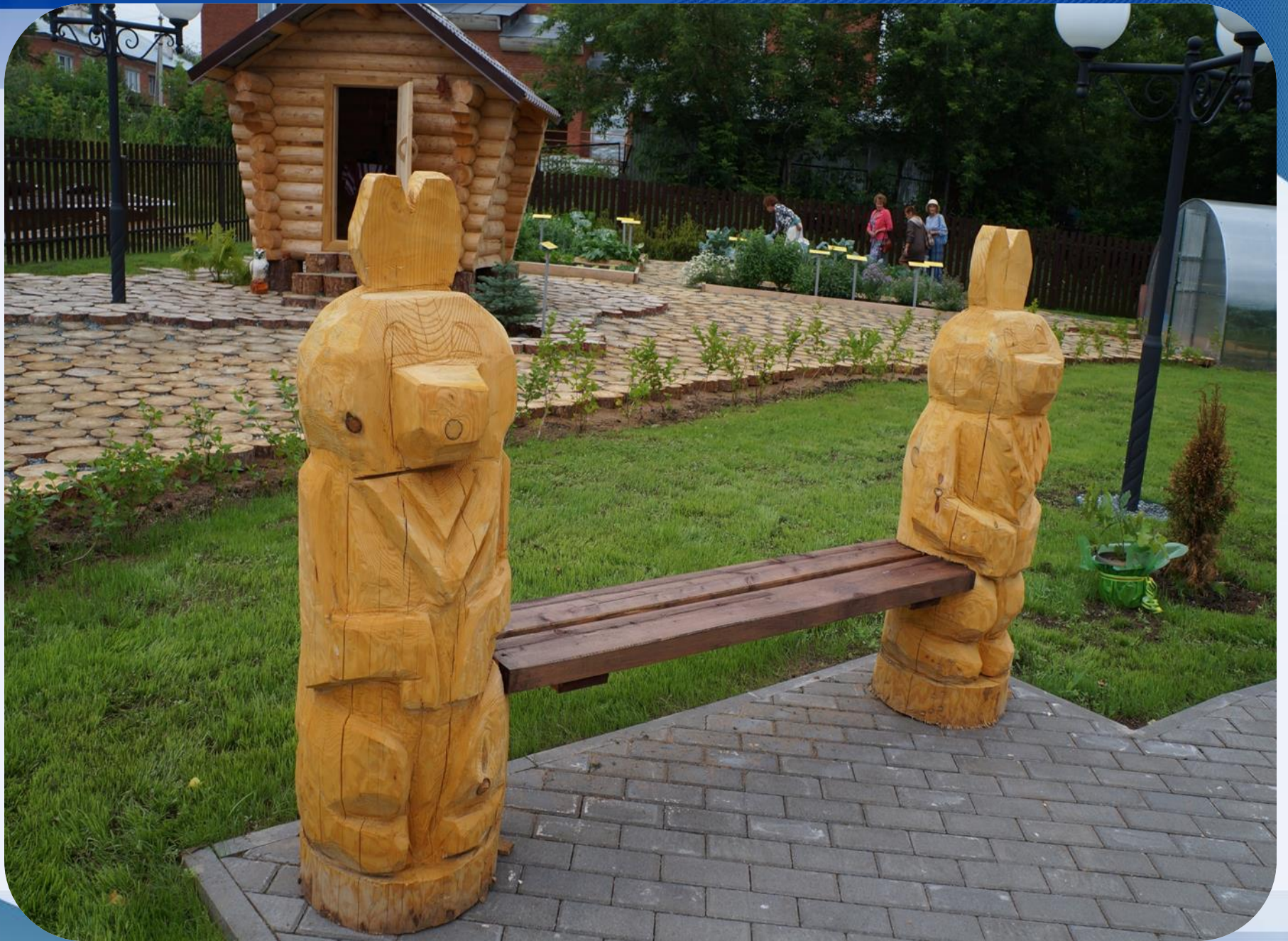
	вода		плодородная земля
	песок		галька
	спилы деревьев		газон
	древесная кора		хвойные и лиственные деревья, кустарники
	фонарь		ограждение
	живая изгородь, клумба		обозначение

















# ВНЕУРОЧНАЯ ДЕЯТЕЛЬНОСТЬ



ЯКШУР-БОДЬИНСКАЯ ШКОЛА-ИНТЕРНАТ  
Муниципальное казенное образовательное учреждение

## КОРРЕКЦИОННЫЕ КУРСЫ:

- РАЗВИТИЕ ЗРИТЕЛЬНОГО ВОСПРИЯТИЯ,
- РИТМИКА,
- АФК,
- СБО,
- РАЗВИТИЕ КОММУНИКАТИВНОЙ ДЕЯТЕЛЬНОСТИ,
- ПРОСТРАНСТВЕННАЯ ОРИЕНТИРОВКА И ДР.

## 5 НАПРАВЛЕНИЙ:

- ДУХОВНО – НРАВСТВЕННОЕ,
- СОЦИАЛЬНОЕ,
- ОБЩЕИНТЕЛЛЕКТУАЛЬНОЕ,
- ОБЩЕКУЛЬТУРНОЕ,
- СПОРТИВНО - ОЗДОРОВИТЕЛЬНОЕ





# ОРГАНИЗАЦИЯ ЛЕЧЕБНО – ПРОФИЛАКТИЧЕСКОЙ РАБОТЫ



ЯКШУР-БОДЫНСКАЯ ШКОЛА-ИНТЕРНАТ  
Муниципальное казенное образовательное учреждение



# ОРГАНИЗАЦИЯ ЛЕЧЕБНО – ПРОФИЛАКТИЧЕСКОЙ РАБОТЫ



ЯКШУР-БОДИНСКАЯ ШКОЛА-ИНТЕРНАТ  
Муниципальное казенное образовательное учреждение



# ОРГАНИЗАЦИЯ ЛЕЧЕБНО – ПРОФИЛАКТИЧЕСКОЙ РАБОТЫ



ЯКШУР-БОДЫНСКАЯ ШКОЛА-ИНТЕРНАТ  
Муниципальное казенное образовательное учреждение



# ТРУДНОСТИ



1. Просветительские.

2. Работа ЦПМПк

3. Внутренние проблемы





**ПРОГРАММА СТАЖИРОВОЧНОЙ ПЛОЩАДКИ**

**«ПРЕДМЕТНО- ПРОСТРАНСТВЕННАЯ СРЕДА  
КАК СРЕДСТВО СОЦИАЛИЗАЦИИ  
ОБУЧАЮЩИХСЯ С НАРУШЕНИЕМ ЗРЕНИЯ И  
СЛОЖНОЙ СТРУКТУРОЙ ДЕФЕКТА»**



1. ЛЕКЦИЯ. «Организация развивающей предметно – пространственной среды для обучающихся с нарушением зрения и сложной структурой дефекта в соответствии с требованиями ФГОС
2. ПРЕЗЕНТАЦИЯ ПРОЕКТА С ПРАКТИЧЕСКОЙ НАПРАВЛЕННОСТЬЮ. «Знакомство с проектом парка ощущений «Почувствуй сказку» и технология проектирования предметно – пространственной среды для слепых, слабовидящих, а также обучающихся со сложной структурой дефекта»
3. МАСТЕР – КЛАССЫ. «Создание дидактических материалов для обучающихся с нарушением зрения и сложной структурой дефекта

## II ДЕНЬ

1. ЛЕКЦИЯ. «Создание специальных условий для обучающихся с нарушением зрения и сложной структурой дефекта в образовательном процессе»
2. ОТКРЫТЫЕ УРОКИ И КОРРЕКЦИОННЫЕ ЗАНЯТИЯ. Демонстрация создания специальных условий обучающихся с нарушением зрения и сложной структурой дефекта на уроках и коррекционных занятиях.
3. ВНЕУРОЧНАЯ ДЕЯТЕЛЬНОСТЬ. Демонстрация организации предметно – пространственной среды во внеурочной деятельности

**МЕСТО ПРОВЕДЕНИЯ: МКОУ «Якшур – Бодьинская школа – интернат»**

# ПЛАНИРУЕМЫЕ РЕЗУЛЬТАТЫ

В результате освоения программы слушатель:

- будет знать требования к созданию предметно – пространственной среды для обучающихся с нарушением зрения и сложной структурой дефекта в соответствии ФГОС НОО ОВЗ и ФГОС ООО;
- научится создавать дидактические пособия для слабовидящих, слепых обучающихся, а также обучающихся со сложной структурой дефекта;
- будет знать специальные условия для обучающихся с нарушением зрения и сложной структурой дефекта в образовательном процессе
- сможет самостоятельно создавать проект по разработке предметно – пространственной среды.



**СПАСИБО ЗА ВНИМАНИЕ!**